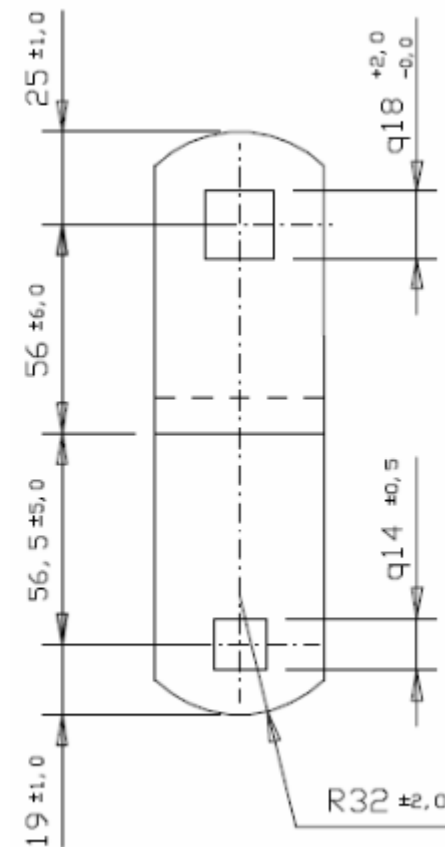
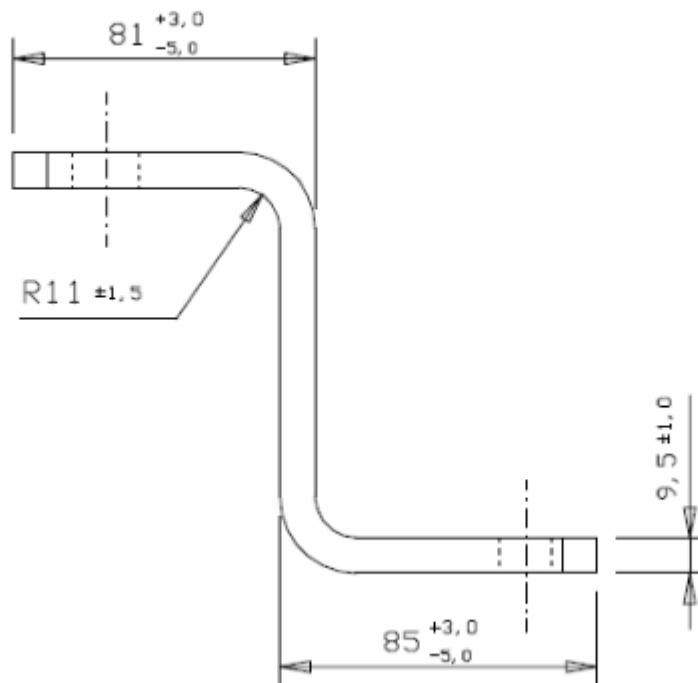
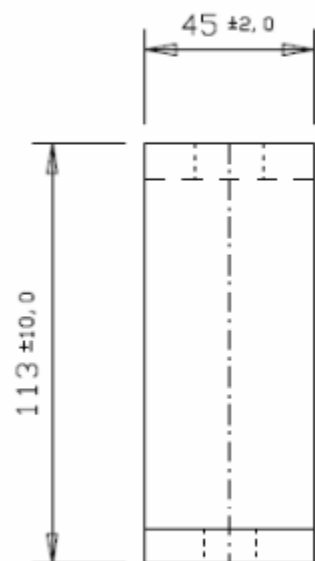


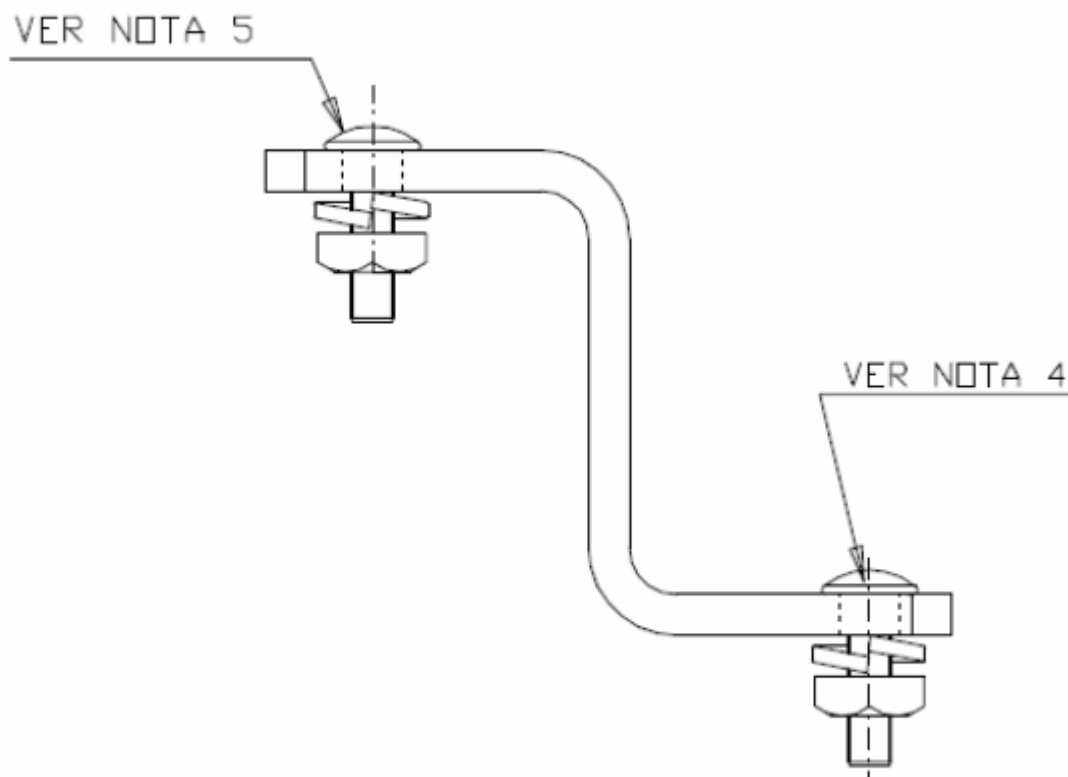
Materiais Elétricos de 15 a 36kV

- Acessórios para Cabines Primárias e Cubículos
 - Transformadores, Disjuntores, Cabos e Terminações
 - Equipamentos de Segurança NR10
 - Rede Aérea de Distribuição e Rede Compacta
 - Skid e Soluções Fotovoltaicas
- Acesse nosso site: www.mediatensao.com.br



Materiais Elétricos de 15 a 36kV

- Acessórios para Cabines Primárias e Cubículos
 - Transformadores, Disjuntores, Cabos e Terminações
 - Equipamentos de Segurança NR10
 - Rede Aérea de Distribuição e Rede Compacta
 - Skid e Soluções Fotovoltaicas
- Acesse nosso site: www.mediatensao.com.br



DETALHE DA MONTAGEM

NOTAS:

- 1 - MATERIAL: AÇO CARBONO ABNT 1010 A 1020.
- 2 - ZINCAR A QUENTE CONFORME NORMAS ABNT-NBR's 6323, 7397, 7398, 7399, 7400 E 8158 (TAB. 01).
- 3 - MARCA "MC + MÊS E ANO DE FABRICAÇÃO" COM 10mm DE ALTURA, EM BAIXO RELEVO.
- 4 - FORNECER MONTADO COM 1 PARAFUSO FRANCÊS M12-1, 75x 40x32mm; ARRUELA DE PRESSÃO E PORCA QUADRADA M12.
- 5 - FORNECER MONTADO COM 1 PARAFUSO FRANCÊS M16-2, 0x 45x38mm; ARRUELA DE PRESSÃO E PORCA QUADRADA M16.
- 6 - RESISTÊNCIAS MECÂNICAS CONFORME ESPECIFICAÇÃO CDDI - ABRADEE-18.26 REV. 01 - FIG. 3, PÁG. 15/29.
- 7 - AS PEÇAS DEVEM SER ISENTAS DE REBARBAS E CANTOS VIVOS.