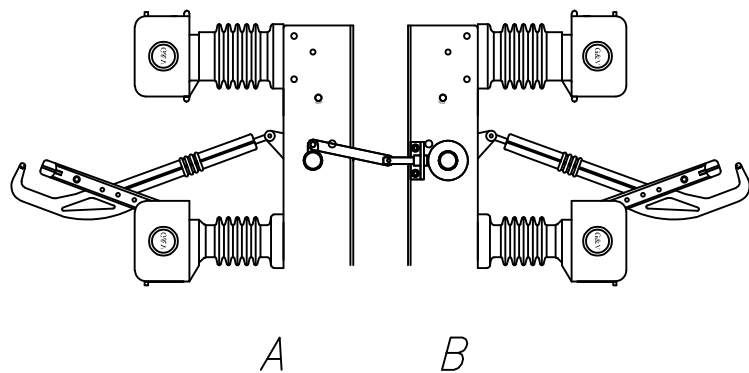
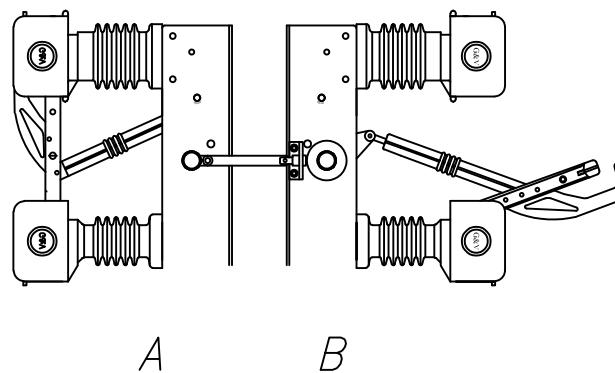


# Intertravamento para seccionadores back-to-back V-09DN

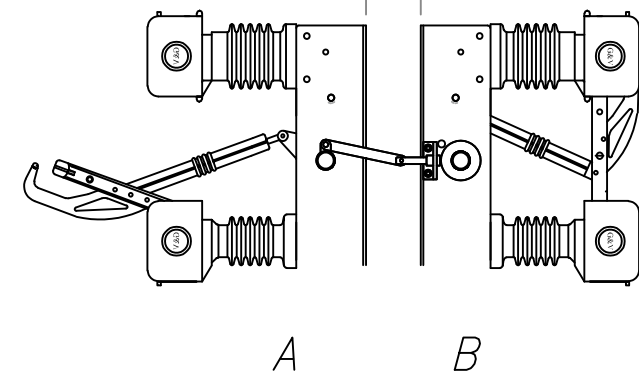
Obs.: Este travamento funciona instalado no eixo principal dos secc., portanto a informação que se tem dos secc. é mola carregada ou descarregada, e não aberto ou fechado, pois quando a mola de um dos secc. está carregada, temos certeza que o secc. está aberto.



Secc. A e B abertos com molas carregadas  
Permite o fechamento de qualquer um dos dois secc., pois o pino de travamento do secc. A está recolhido, e o orifício do anel de travamento do secc. B está alinhado com o pino.

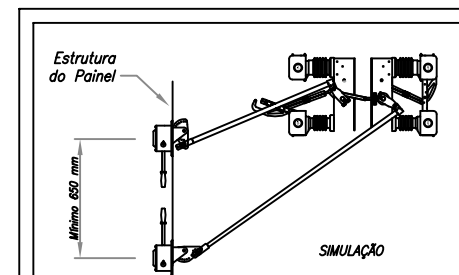
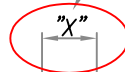


Secc. A fechado e B aberto  
Não permite o fechamento do secc. B, pois o pino de travamento do secc. A está dentro do orifício do anel de travamento do secc. B impedindo de girar o eixo do secc. B.



Secc. A aberto e B fechado  
Não permite o fechamento do secc. A, pois o pino de travamento do secc. A está recolhido, e o orifício do anel de travamento do secc. B está desalinhado com o pino, impedindo o avanço do pino para o fechamento do secc. A.

Esta cota deve ser definida pelo cliente, para adequarmos o travamento nos eixos  
Mínimo de 55 mm



## MÉDIA TENSÃO

Nome do Desenho:  
Intertravamento para seccionadores contrapostos V-09DN

Des. N° PM-014-2/2	Data: 18.02.2005	Desenhista: JCL
-----------------------	---------------------	--------------------

[www.mediatensao.com.br](http://www.mediatensao.com.br)