

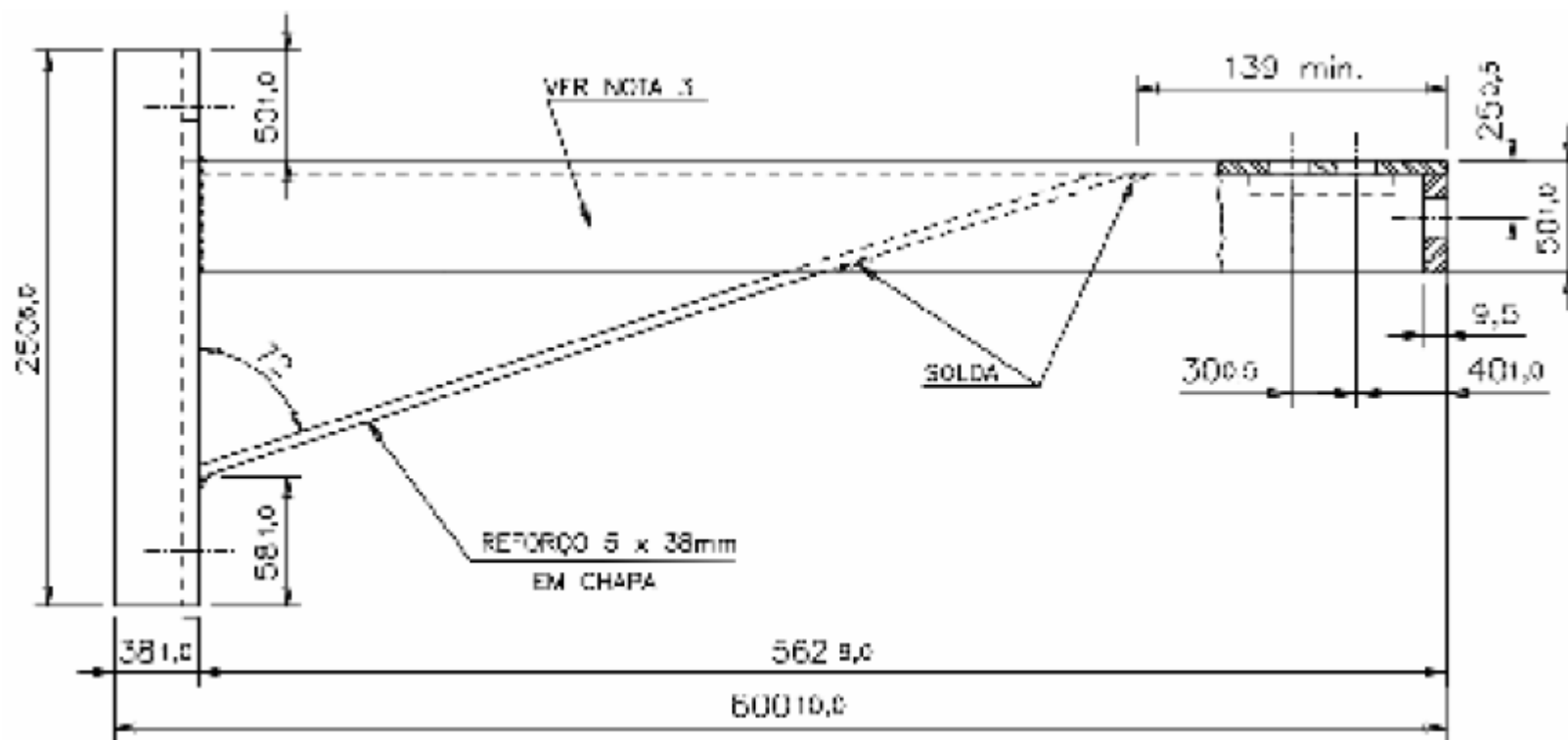
DESENHOS OU DADOS TÉCNICOS ORIENTATIVOS.

PODEM SER ALTERADOS SEM AVISO PRÉVIO.

**Materiais Elétricos de 15 a 36 kV**

- Acessórios para Cabines Primárias e Subestações
- Transformadores, Disjuntores, Cabos e Terminações
- Estrados de Borracha e Luvas Isolantes
- Equipamentos de Segurança NR10
- Rede Aérea de Distribuição e Rede Compacta

**Acesse nosso site: [www.mediatensao.com.br](http://www.mediatensao.com.br)**



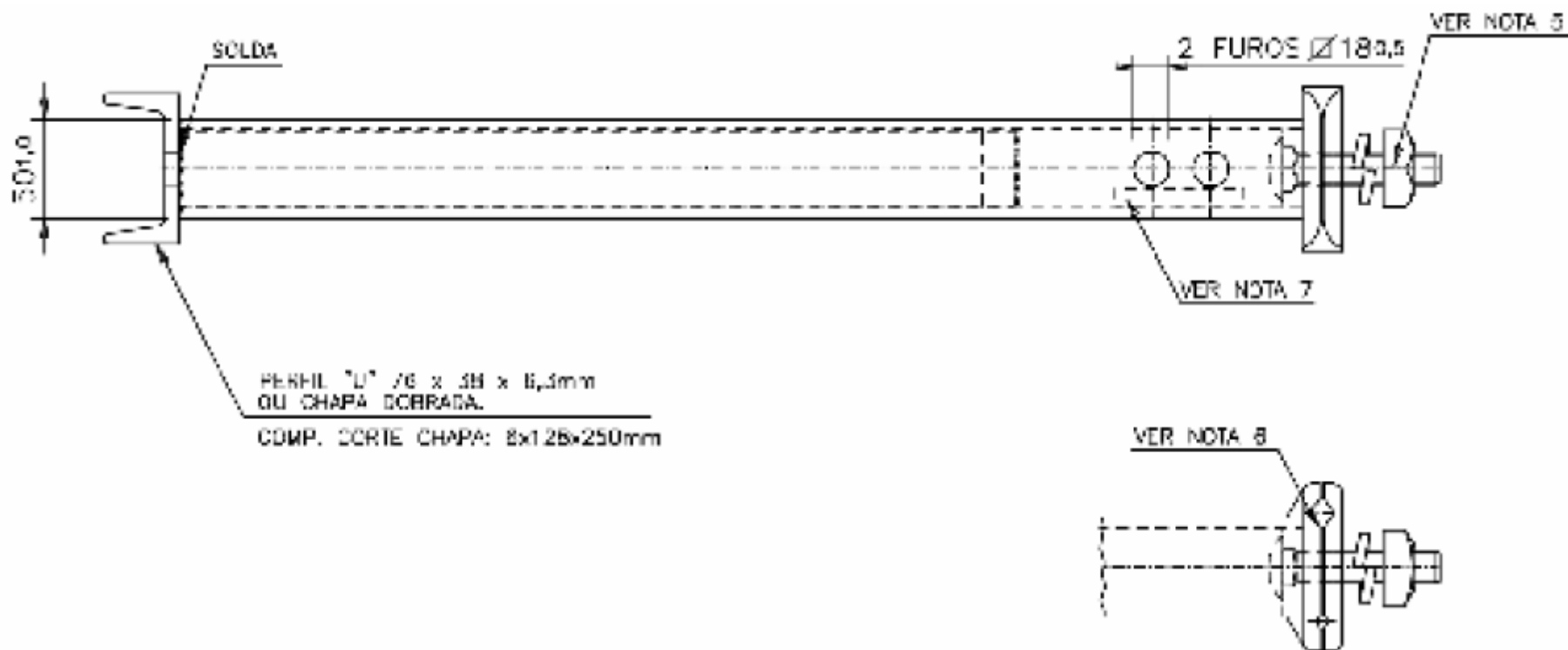
DESENHOS OU DADOS TÉCNICOS ORIENTATIVOS.

PODEM SER ALTERADOS SEM AVISO PRÉVIO.

**Materiais Elétricos de 15 a 36 kV**

- Acessórios para Cabines Primárias e Subestações
- Transformadores, Disjuntores, Cabos e Terminações
- Estrados de Borracha e Luvas Isolantes
- Equipamentos de Segurança NR10
- Rede Aérea de Distribuição e Rede Compacta

**Acesse nosso site: [www.mediatensao.com.br](http://www.mediatensao.com.br)**



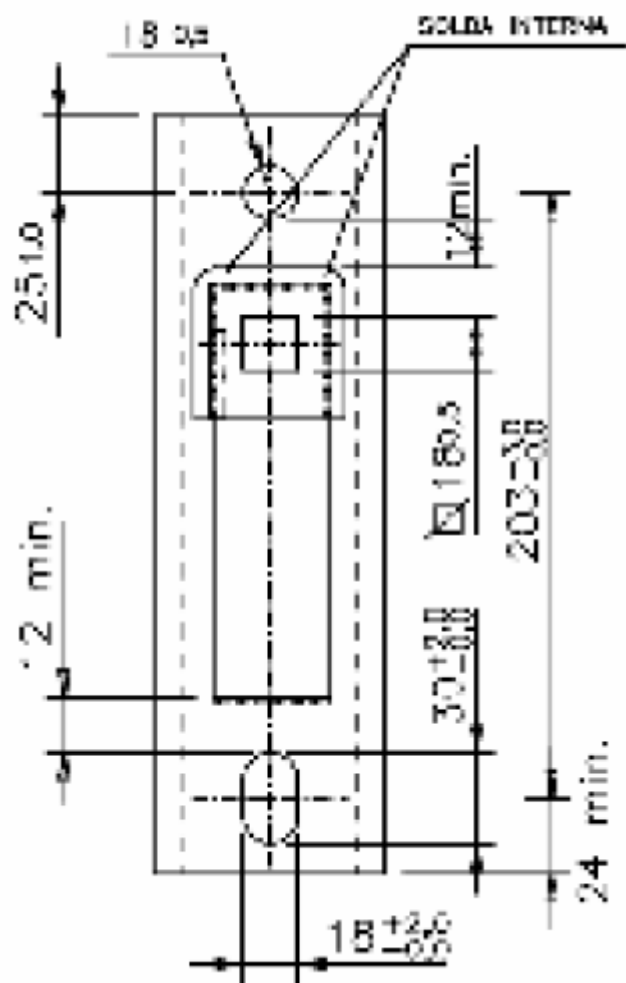
DESENHOS OU DADOS TÉCNICOS ORIENTATIVOS.

PODEM SER ALTERADOS SEM AVISO PRÉVIO.

**Materiais Elétricos de 15 a 36 kV**

- Acessórios para Cabines Primárias e Subestações
- Transformadores, Disjuntores, Cabos e Terminações
- Estrados de Borracha e Luvas Isolantes
- Equipamentos de Segurança NR10
- Rede Aérea de Distribuição e Rede Compacta

**Acesse nosso site: [www.mediatensao.com.br](http://www.mediatensao.com.br)**



| CONECTOR EM ALUMINIO |                    |
|----------------------|--------------------|
| CLIENTE              | Ø CABOS MENSAG.    |
| CEMIG                | 6,5 / 9,5 (7 FIOS) |

DESENHOS OU DADOS TÉCNICOS ORIENTATIVOS.

PODEM SER ALTERADOS SEM AVISO PRÉVIO.

**Materiais Elétricos de 15 a 36 kV**

- Acessórios para Cabines Primárias e Subestações
- Transformadores, Disjuntores, Cabos e Terminações
- Estrados de Borracha e Luvas Isolantes
- Equipamentos de Segurança NR10
- Rede Aérea de Distribuição e Rede Compacta

**Acesse nosso site: [www.mediatensao.com.br](http://www.mediatensao.com.br)**

**NOTAS:**

- 1 - MATERIAL: ERAÇO, PARAFUSO E PORÇA EM AÇO ABNT 1010 A 1020.
- 2 - ZINCAR A QUENTE CONFORME NORMAS ABNT-NBR's 6323, B158 (TAB.1), 7397, 7398, 7399 E 7400.
- 3 - MARCA "MECRIL + MES E ANO DE FABRICAÇÃO" COM 10mm DE ALTURA EM BAIXO RELEVO.
- 4 - A SOLDA DEVE SER TIPO MIG; EXTERNAMENTE DEVEM SER CONTÍNUAS; E INTERNAMENTE, VIDE DESENHO.
- 5 - PARAFUSO CABEÇA ABANULADA (FRANCES) M18-2 x 70mm COM FURCA QUADRADA E CONECTOR EM ALUMÍNIO 15 x 83 x 85mm.
- 6 - O CONECTOR DEVE TER 2 CANAIS P/ ACOMODAR CABOS MENSAGEIROS, DE UM LADO Ø6 A 8mm E DO OUTRO, Ø6 A 10mm; ALEM DE UM DISPOSITIVO INTERNO QUE IMPEÇA O GIRC DE UMA PARTE SOBRE A OUTRA.
- 7 - TARUGO 3/8" X 65mm P/ TRAVAMENTO DA CABEÇA DO PARAFUSO (PM).
- 8 - AS PEÇAS DEVEM SER ISENTAS DE REBARBAS E CANTOS VIVOS.