

MATERIAIS ELÉTRICOS DE 15 A 36 kV

- ▣ Acessórios para Cabines Primárias, Subestações
- ▣ Transformadores, Disjuntores, Cabos e Muflas
- ▣ Estrado de borracha, Luvas isolantes
- ▣ Equipamentos de Segurança - NR10
- ▣ Rede Aérea de Distribuição e Rede Compacta

Molde U-BA

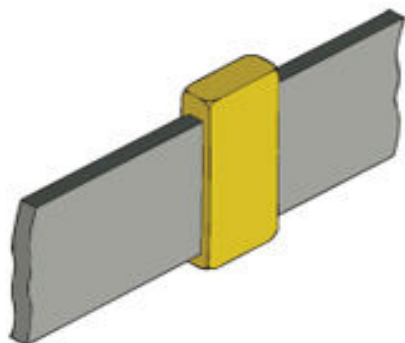
Barra a Barra Horizontal

Bitola do Barramento	Molde	Grupo	Solda
3 X 25	UBA-QQ	B2	45
3 X 40	UBA-QT	B2	65
3 X 50	UBA-QV	C2	90
3 X 80	UBA-QX	C4	200
3 X 100	UBA-QY	C4	250
5 X 25	UBA-SQ	B2	65
5 X 50	UBA-SV	C2	115
6 X 25	UBA-TQ	C1	90
6 X 35	UBA-TS	C2	115
6 X 40	UBA-TT	C4	150
6 X 50	UBA-TV	C4	200
6 X 60	UBA-TW	C4	250
6 X 80	UBA-TX	C5	2X 200
6 X 100	UBA-TY	D1	500
10 X 25	UBA-QY	C4	150
10 X 40	UBA-YT	C5	250
10 X 50	UBA-YV	C5	2X 150
10 X 80	UBA-YX	D1	500
10 X 100	UBA-YY	D1	3X 200
12 X 25	UBA-UQ	C5	200
12 X 50	UBA-UV	D1	2X 200

Moldes do Grupo "B" requer alicata tipo US-84

Moldes do Grupo "C", "E", "R" requer alicata tipo UL-160

Moldes do Grupo "D" requer alicata tipo UL-159

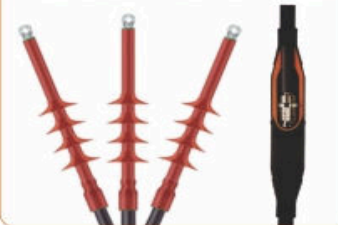


consulte também

Chaves Seccionadoras



Muflas e Emendas



Disjuntores a Vácuo



Relés de Proteção



Serralheria e Ferragens

