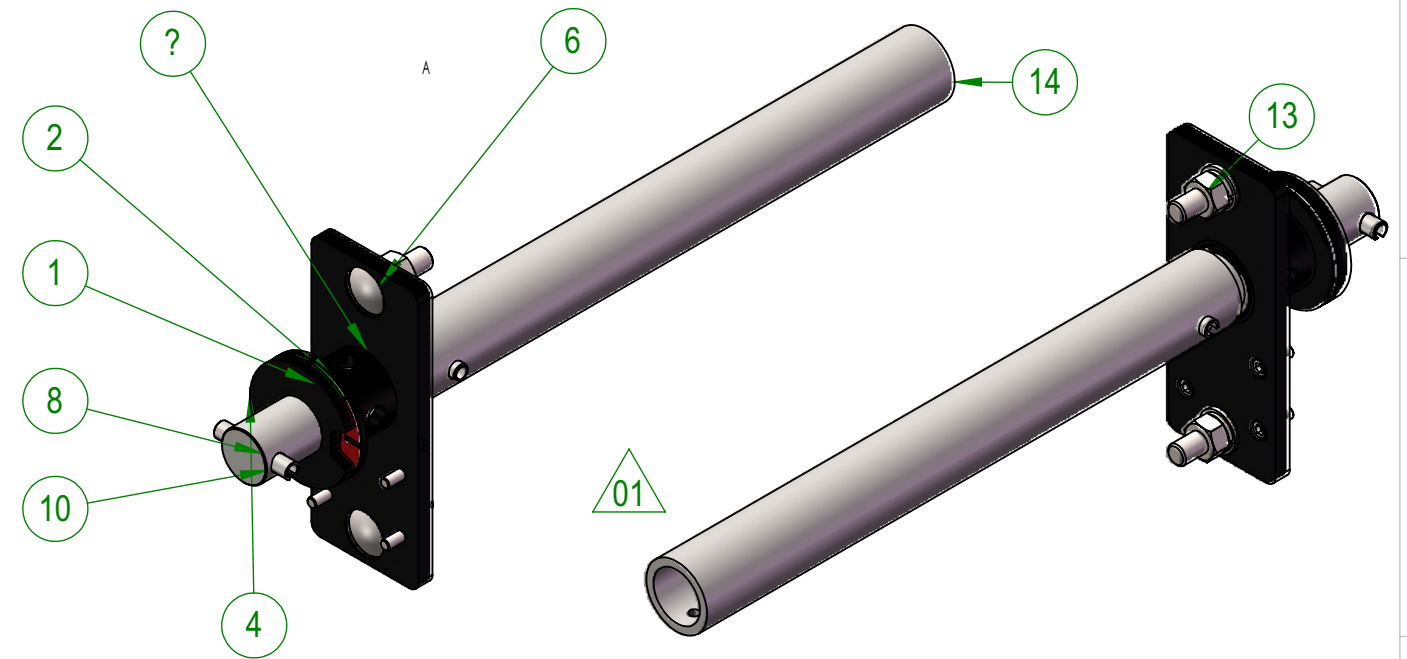
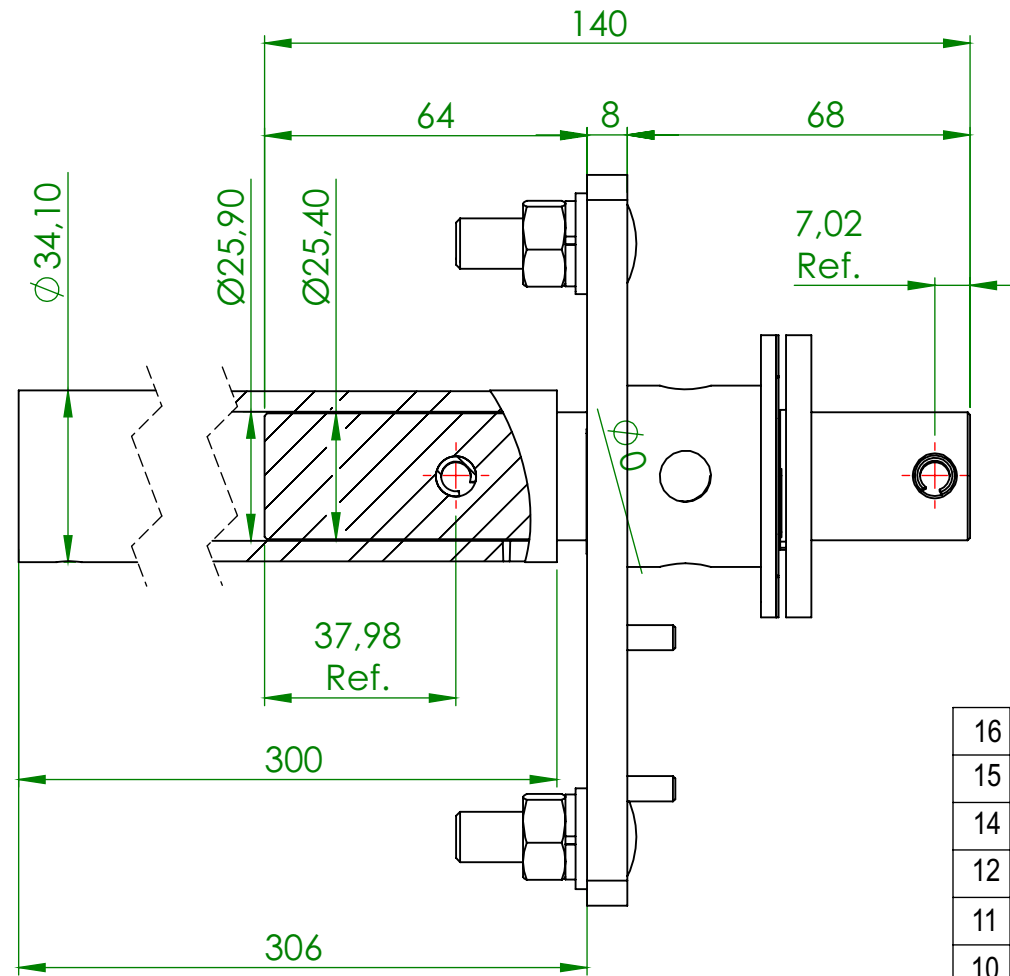
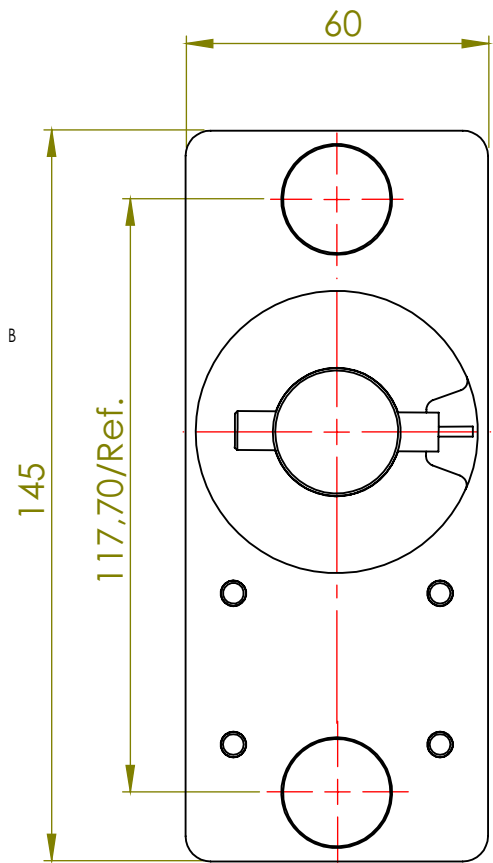


Op.	Tipo operação	Tipo máquina	Observações
10	Montagem	Op. manual	
20	Enc. p/ almox.	Op. manual	



Item	Desenho	Qtd.	Denominação	Material	Dim.Bto	Código
16		01	Pino elástico DIN 1481	AISI 1070	8x40	01000814
15	00974	01	Luva 300mm para punho de manobra rotativo	AISI 1010/1020		02000532
14		04	Parafuso allen cabeça cil. sext. interno DIN 912 - Opcional	AISI 1070	M5x10	01000559
12		02	Arruela de pressão DIN 127	AISI 1070	M10	01000047
11		01	Pino elástico DIN 1481	AISI 1070	8x40	01000814
10		02	Arruela lisa DIN 125	AISI 1010/1020	M10	01000134
09		02	Porca sextavada DIN 934	AISI 1010/1020	M10	01000342
08		02	Parafuso francês DIN 603	AISI 1010/1020	M10x30	01000916
07		01	Anél elástico DIN 6799	AISI 1070	RS19	01000111
06		01	Parafuso allen sem cabeça sextavado interno DIN 916	AISI 1070	M3x4	01000928
05		01	Anél de retenção para eixo DIN 471	ASI 1070	E24	1000889
04	01468	01	Etiqueta base amarela p/ punho de manobra rotativo simplif. MTA-03RS	Vinil		04000444
03	01466	01	Disco indicador de posições do punho de manobra MTA-03RS	AISI 1010/1020		04000446
02	01678	01	Eixo de tracion. do punho de manobra simplificado duplo MTA-03RSD	AISI 1010/1020		02000914
01	01566	01	Corpo do punho de manobra rotativo simplificado MTA-03RS	AISI 1010/1020		03000279

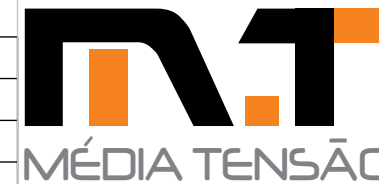
Notas:
 Material: Vide tabela
 Eliminar arestas cortantes: Ch/R0,5x45°/Ref.
 Tol. Geral: Furos +0,1mm / Demais cotas +/-0.5mm.
 Acabamento superficial: Item 01; pintura eletrostática por imersão KTL na cor preta, demais itens e elementos de fixação; zinco trivalente com camada mínima de 12 microns.
 Peso: Vide tabela 2.



Com bloqueio kirk - Acrescentar itens 13 e 14	06000151	2,5Kg
Sem bloqueio kirk - Desconsiderar itens 13 e 14	06000150	2,13Kg
Tipo de punho	Código	Peso

Tabela 2

Guia de conferência de medidas:
 Cotas de inspeção: Cotas circundadas que devem ser controladas e constar na "folha de processos".
 Cotas simples: Medidas que são conferidas através de métodos diretos, porém aceitam diferenças dentro das tolerâncias especificadas na legenda _____. Caso estejam fora, segregar o material e notificar dpto. de Controle de Qualidade.
 Cotas com tolerâncias: Medidas que são conferidas através de métodos diretos e não aceitam variações além das especificadas.
 Cotas com /Ref. - São medidas obtidas por métodos indiretos ou são cotas para construção.
 Cotas com /Tip.* - Estas cotas informam que as demais medidas (lineares ou furos) são idênticas em ambos os lados ou as secções são uniformes.



Título: **Comando de manobra rotativo simplificado MTL-A03RSL**

Código (s): Vide tabela 2
 Grupo (s): PAC Ferramental: -

Origem: Vide tabela

Projeto (s):

-

-

-

-

-

-

Marcelo R. 23.01.15 Acrescentados itens 15 e 16 / Peso era 1,53 e 1,16 kg.

Nome: Data:

Modificações

Desenho nº:

01681

Rev.:

01

Esc.:

1:1.5

Folha:

1/1

05/09/2013

Aprovado por:

Walter MG

Data: